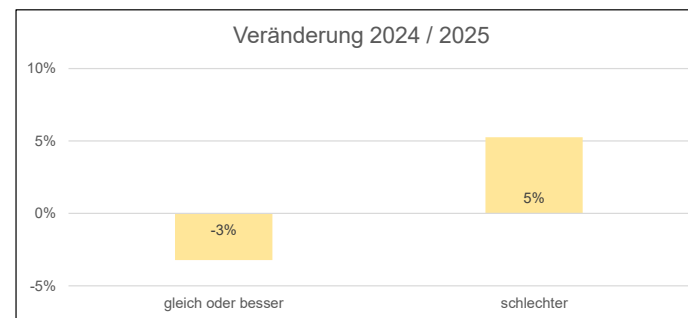
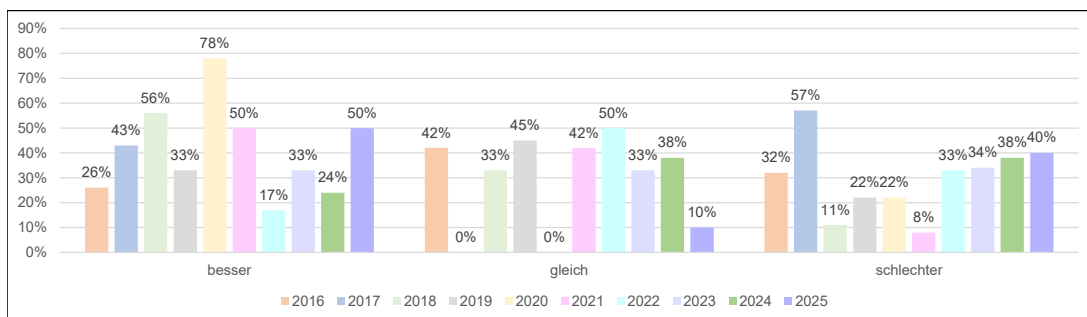


TG SHOP SEKTION KREUZLINGEN: Auswertung Umfrage Detailhandel

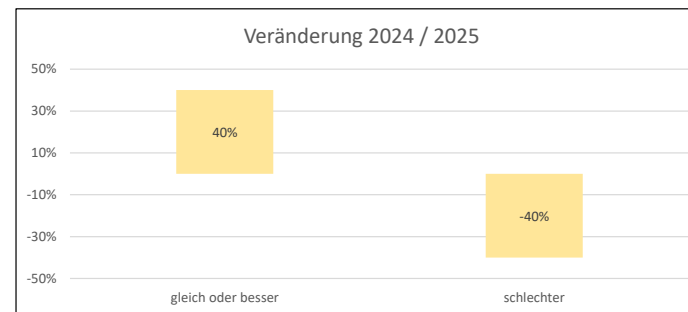
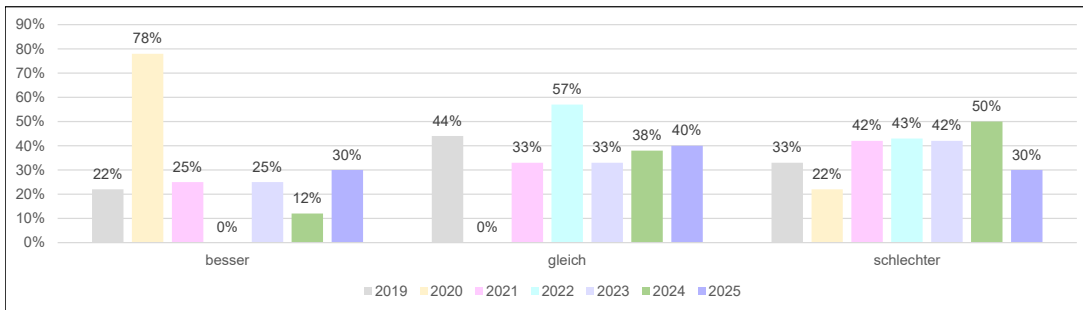
		2016	2017	2018	2019	2020	2021	2022	2023	2024	2025	
1	Waren Sie mit gesamten Geschäftsjahr zufrieden? Wie entwickelte sich der Umsatz im Vergleich zum Vorjahr?	besser	26%	43%	56%	33%	78%	50%	17%	33%	24%	50%
		gleich	42%	0%	33%	45%	0%	42%	50%	33%	38%	10%
		schlechter	32%	57%	11%	22%	22%	8%	33%	34%	38%	40%



TG SHOP SEKTION KREUZLINGEN: Auswertung Umfrage Detailhandel

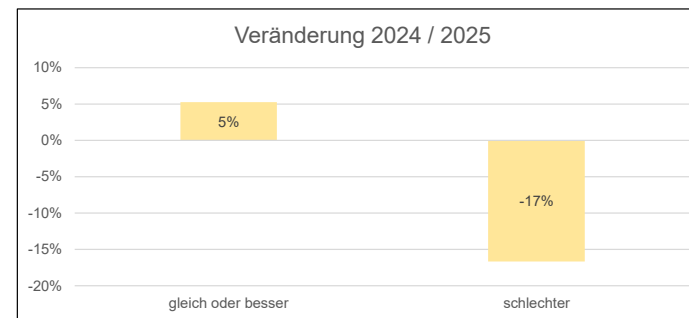
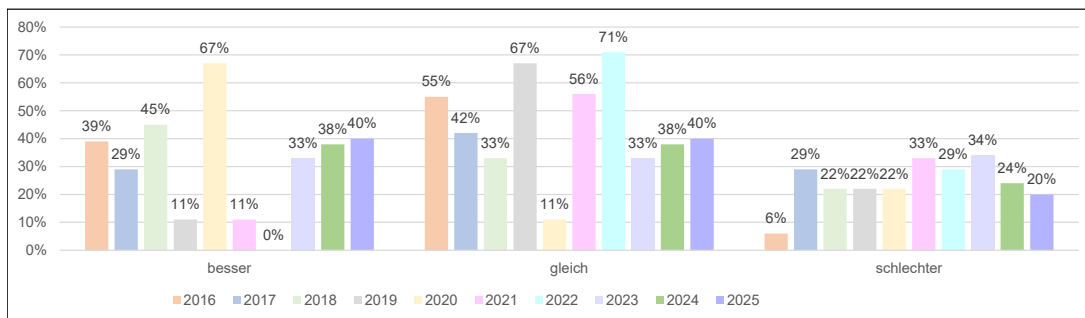
2	Waren Sie mit gesamten Geschäftsjahr zufrieden? Wie entwickelte sich die Kundenfrequenz in Ihrem Fachgeschäft im Vergleich zum Vorjahr?	besser
		gleich
		schlechter

2019	2020	2021	2022	2023	2024	2025
22%	78%	25%	0%	25%	12%	30%
44%	0%	33%	57%	33%	38%	40%
33%	22%	42%	43%	42%	50%	30%



TG SHOP SEKTION KREUZLINGEN: Auswertung Umfrage Detailhandel

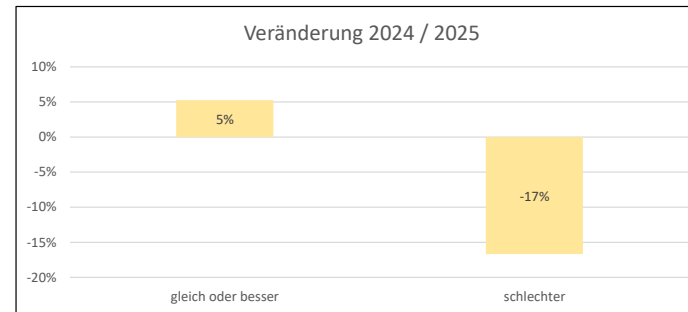
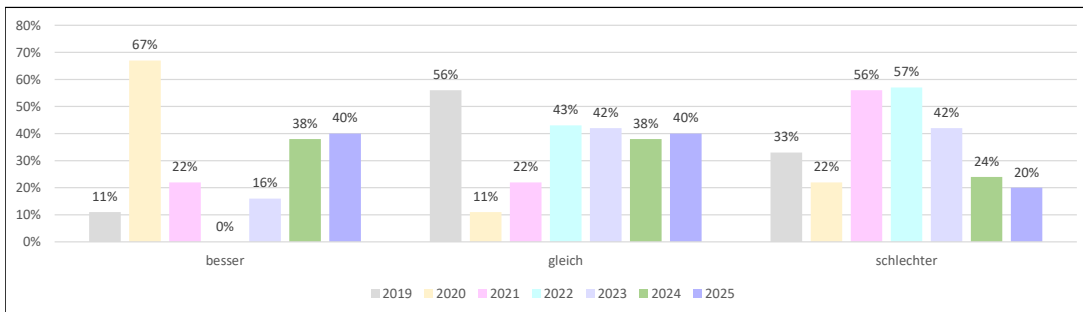
		2016	2017	2018	2019	2020	2021	2022	2023	2024	2025	
3	Verlief Ihr Weihnachtsgeschäft zufriedenstellend? Wie hat sich der Umsatz Ihres Fachgeschäftes in den Monaten November und Dezember im Vergleich zum Vorjahr entwickelt?	besser	39%	29%	45%	11%	67%	11%	0%	33%	38%	40%
		gleich	55%	42%	33%	67%	11%	56%	71%	33%	38%	40%
		schlechter	6%	29%	22%	22%	22%	33%	29%	34%	24%	20%



TG SHOP SEKTION KREUZLINGEN: Auswertung Umfrage Detailhandel

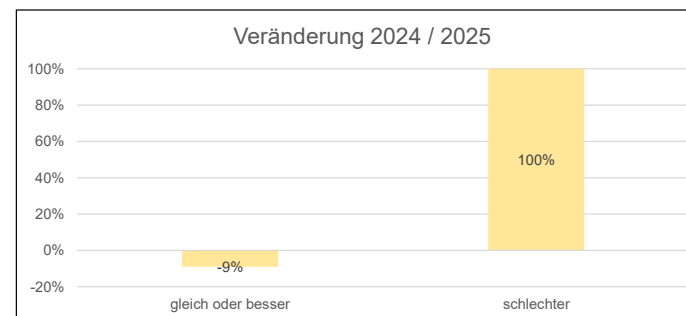
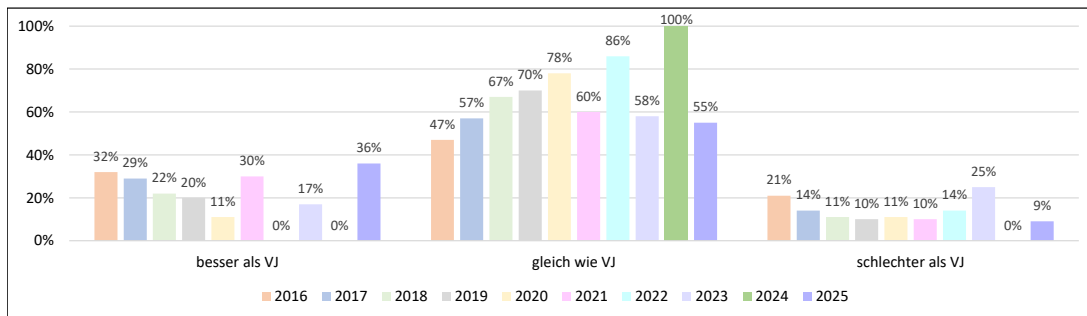
4	Verlief Ihr Weihnachtsgeschäft zufriedenstellend? Wie entwickelte sich die Kundenfrequenz in den beiden Monaten November und Dezember im Vergleich zum Vorjahr?	besser
		gleich
		schlechter

2019	2020	2021	2022	2023	2024	2025
11%	67%	22%	0%	16%	38%	40%
56%	11%	22%	43%	42%	38%	40%
33%	22%	56%	57%	42%	24%	20%



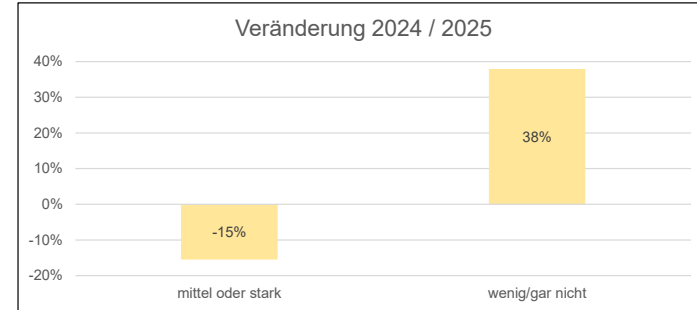
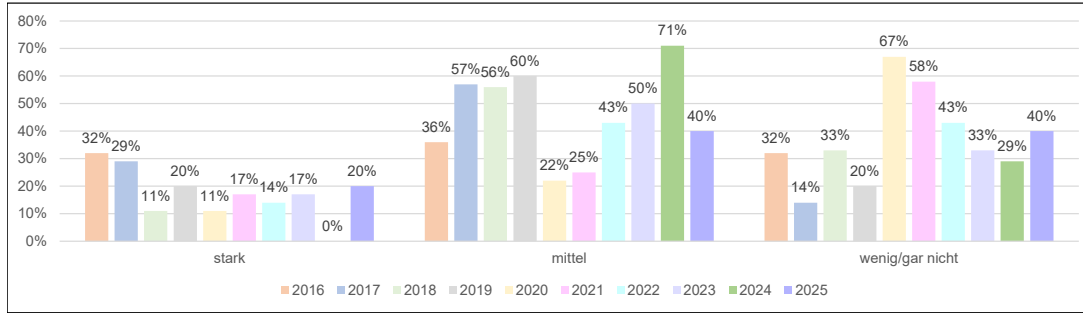
TG SHOP SEKTION KREUZLINGEN: Auswertung Umfrage Detailhandel

		2016	2017	2018	2019	2020	2021	2022	2023	2024	2025	
5	Wie sehen die Umsatzerwartungen für das aktuelle Geschäftsjahr aus?											
	besser als VJ	32%	29%	22%	20%	11%	30%	0%	17%	0%	36%	
	gleich wie VJ	47%	57%	67%	70%	78%	60%	86%	58%	100%	55%	
		schlechter als VJ	21%	14%	11%	10%	11%	10%	14%	25%	0%	9%



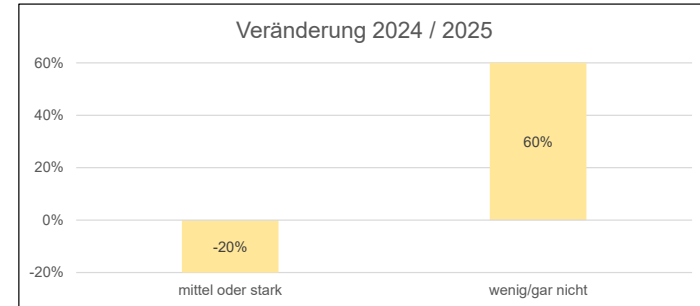
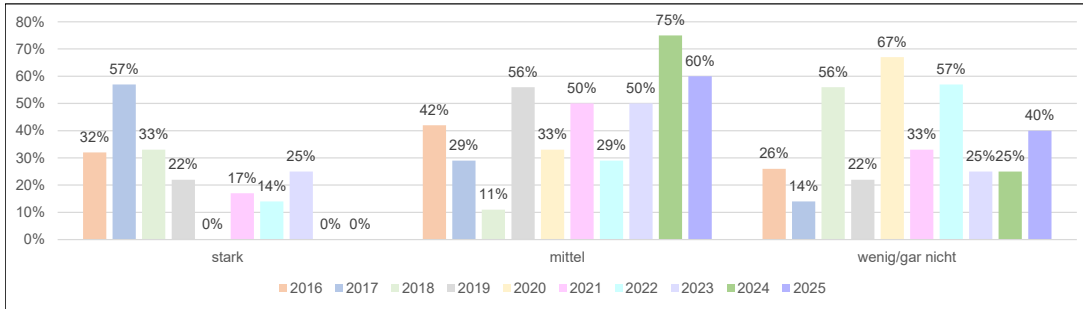
TG SHOP SEKTION KREUZLINGEN: Auswertung Umfrage Detailhandel

		2016	2017	2018	2019	2020	2021	2022	2023	2024	2025	
6	Wie stark beeinflusst der Online-Handel die Kundenfrequenz bzw. Ihren Umsatz?	stark	32%	29%	11%	20%	11%	17%	14%	17%	0%	20%
		mittel	36%	57%	56%	60%	22%	25%	43%	50%	71%	40%
		wenig/gar nicht	32%	14%	33%	20%	67%	58%	43%	33%	29%	40%



TG SHOP SEKTION KREUZLINGEN: Auswertung Umfrage Detailhandel

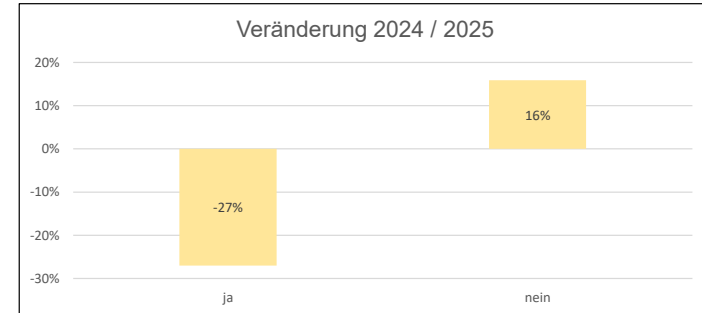
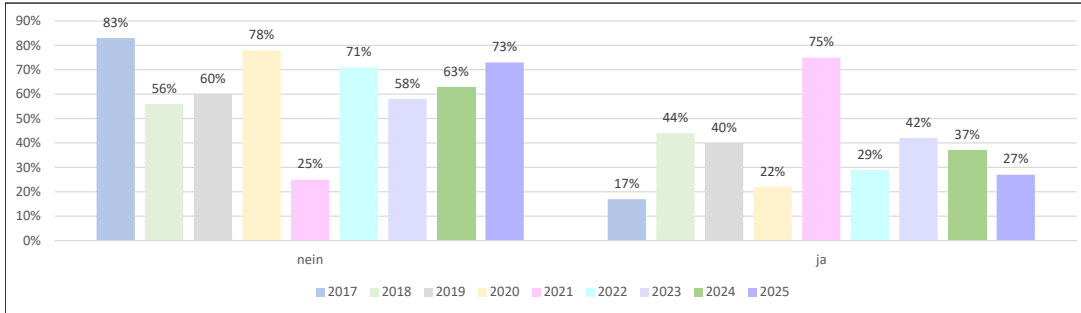
		2016	2017	2018	2019	2020	2021	2022	2023	2024	2025	
7	Wie stark beeinflusst der Einkaufstourismus die Kundenfrequenz bzw. Ihren Umsatz?	stark	32%	57%	33%	22%	0%	17%	14%	25%	0%	0%
		mittel	42%	29%	11%	56%	33%	50%	29%	50%	75%	60%
		wenig/gar nicht	26%	14%	56%	22%	67%	33%	57%	25%	25%	40%



TG SHOP SEKTION KREUZLINGEN: Auswertung Umfrage Detailhandel

8	Sind Sie selbst im Online-Handel tätig?	nein
		ja

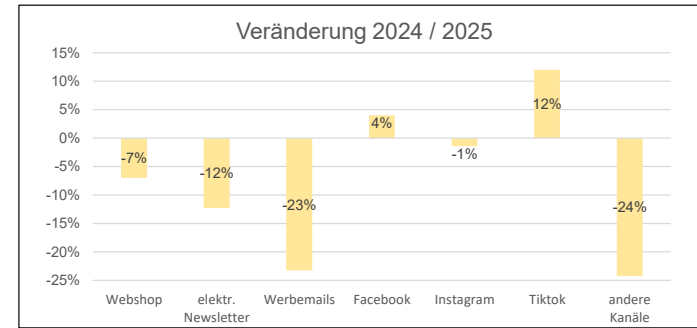
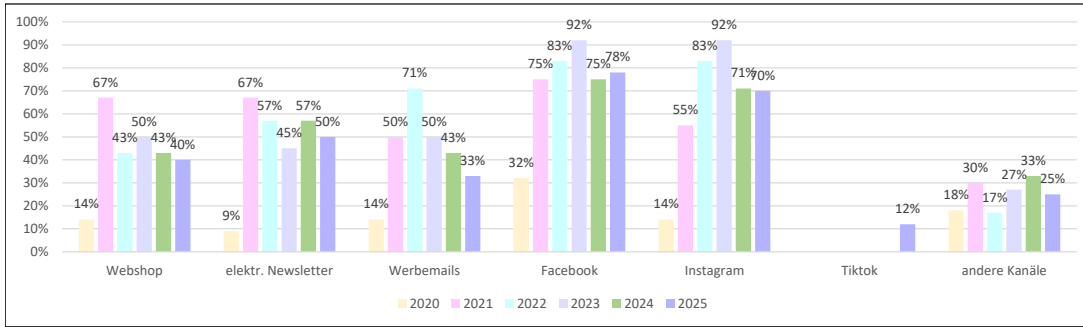
2017	2018	2019	2020	2021	2022	2023	2024	2025
83%	56%	60%	78%	25%	71%	58%	63%	73%
17%	44%	40%	22%	75%	29%	42%	37%	27%



TG SHOP SEKTION KREUZLINGEN: Auswertung Umfrage Detailhandel

9	Wie nutzen Sie das Internet für die Bedürfnisse Ihres Fachgeschäfts?	Webshop
		elektr. Newsletter
		Werbemails
		Facebook
		Instagram
		Tiktok
		andere Kanäle

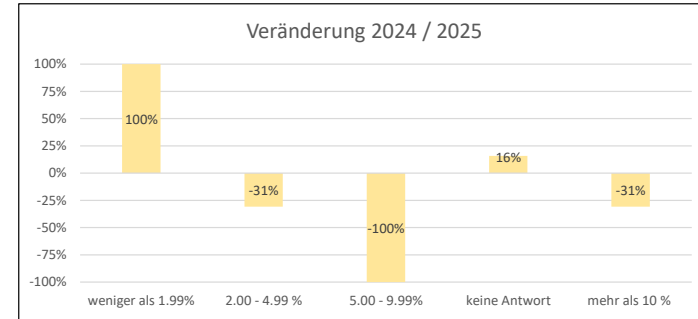
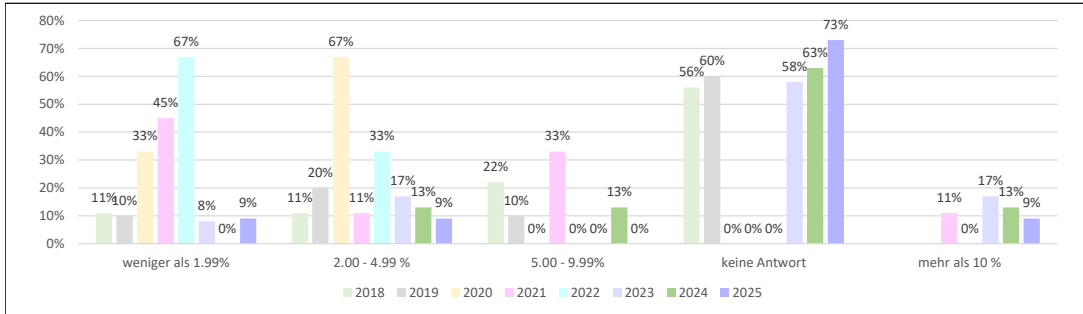
2020	2021	2022	2023	2024	2025
14%	67%	43%	50%	43%	40%
9%	67%	57%	45%	57%	50%
14%	50%	71%	50%	43%	33%
32%	75%	83%	92%	75%	78%
14%	55%	83%	92%	71%	70%
					12%
18%	30%	17%	27%	33%	25%



TG SHOP SEKTION KREUZLINGEN: Auswertung Umfrage Detailhandel

10	Welchen Anteil des Umsatzes des vergangenen Jahres erzielen Sie über den Online-Handel?	weniger als 1.99%
		2.00 - 4.99 %
		5.00 - 9.99%
		keine Antwort
		mehr als 10 %

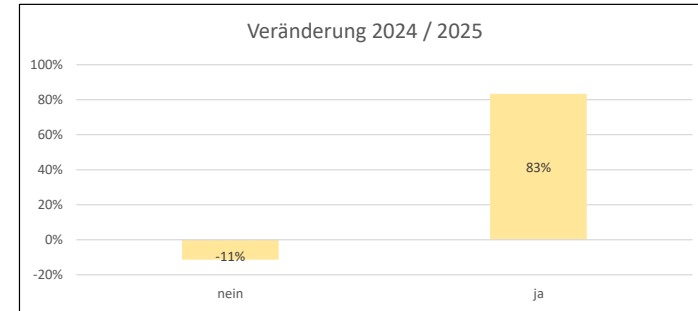
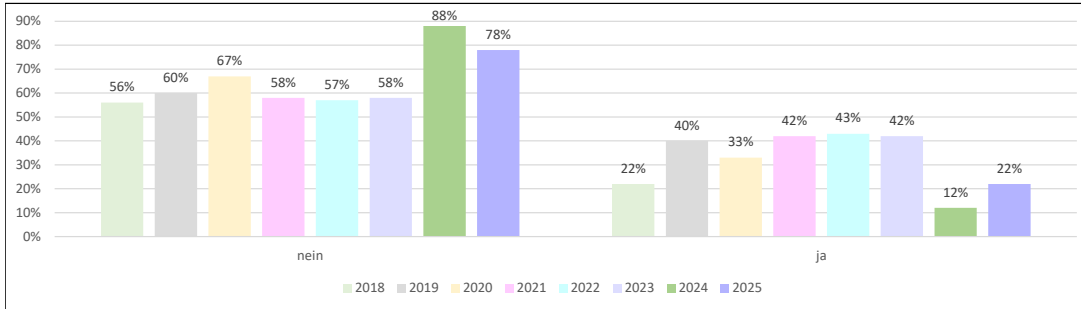
2018	2019	2020	2021	2022	2023	2024	2025
11%	10%	33%	45%	67%	8%	0%	9%
11%	20%	67%	11%	33%	17%	13%	9%
22%	10%	0%	33%	0%	0%	13%	0%
56%	60%	0%	0%	0%	58%	63%	73%
			11%	0%	17%	13%	9%



TG SHOP SEKTION KREUZLINGEN: Auswertung Umfrage Detailhandel

11	Haben Sie im letzten Geschäftsjahr Investitionen getätigt im Bereich Online-Handel?	nein
		ja

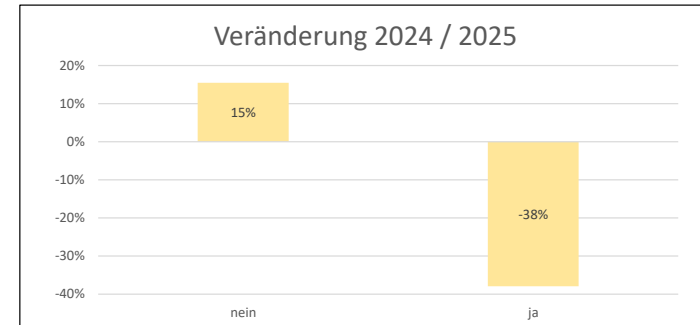
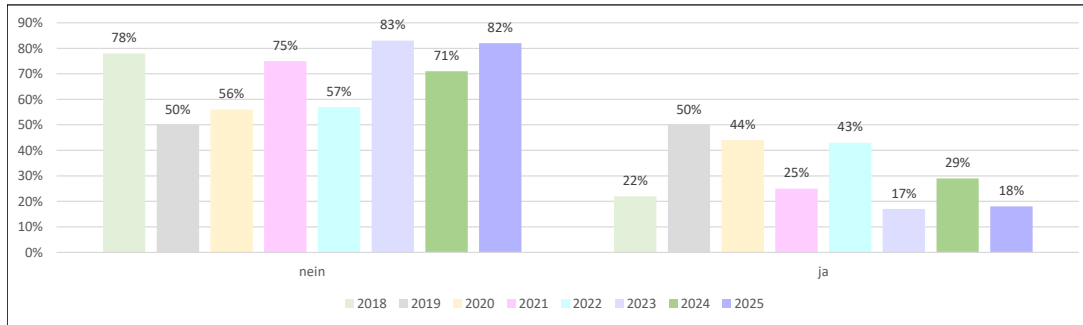
2018	2019	2020	2021	2022	2023	2024	2025
56%	60%	67%	58%	57%	58%	88%	78%
22%	40%	33%	42%	43%	42%	12%	22%



TG SHOP SEKTION KREUZLINGEN: Auswertung Umfrage Detailhandel

12	Planen Sie im aktuellen Geschäftsjahr Investitionen im Bereich Online-Handel?	nein
		ja

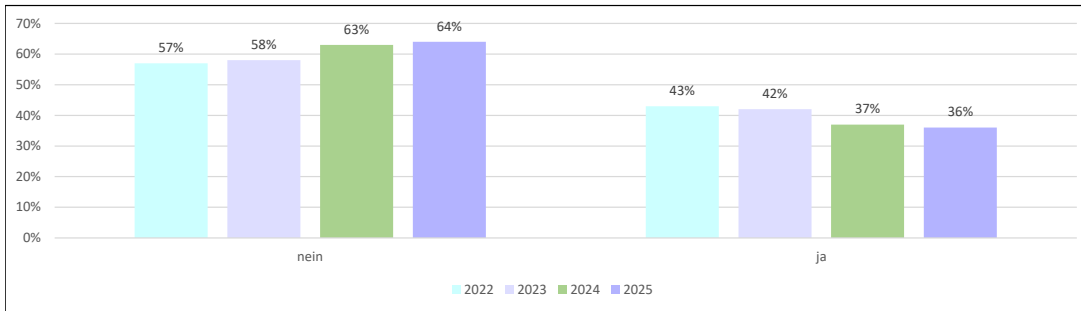
2018	2019	2020	2021	2022	2023	2024	2025
78%	50%	56%	75%	57%	83%	71%	82%
22%	50%	44%	25%	43%	17%	29%	18%



TG SHOP SEKTION KREUZLINGEN: Auswertung Umfrage Detailhandel

13	Haben Sie im letzten Geschäftsjahr mit der Verfügbarkeit von Handelswaren / Rohwaren gekämpft?	nein
		ja

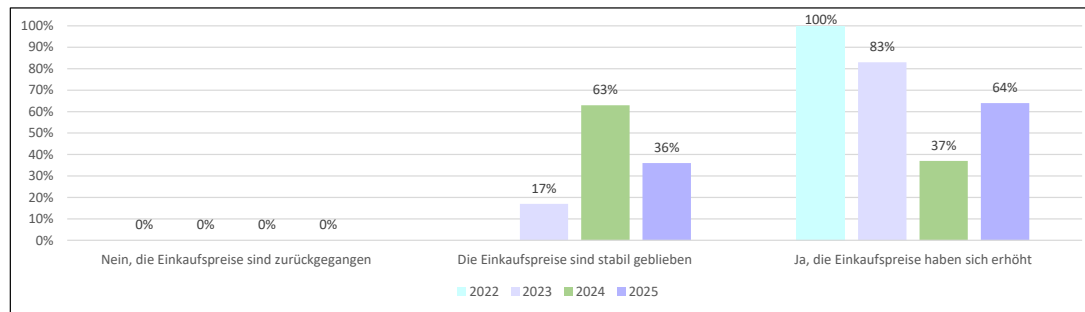
2022	2023	2024	2025
57%	58%	63%	64%
43%	42%	37%	36%



TG SHOP SEKTION KREUZLINGEN: Auswertung Umfrage Detailhandel

14	Waren Sie von starken Preiserhöhungen bei den Handelswaren / Rohwaren betroffen?	Nein, die Einkaufspreise sind zurückgegangen
		Die Einkaufspreise sind stabil geblieben
		Ja, die Einkaufspreise haben sich erhöht

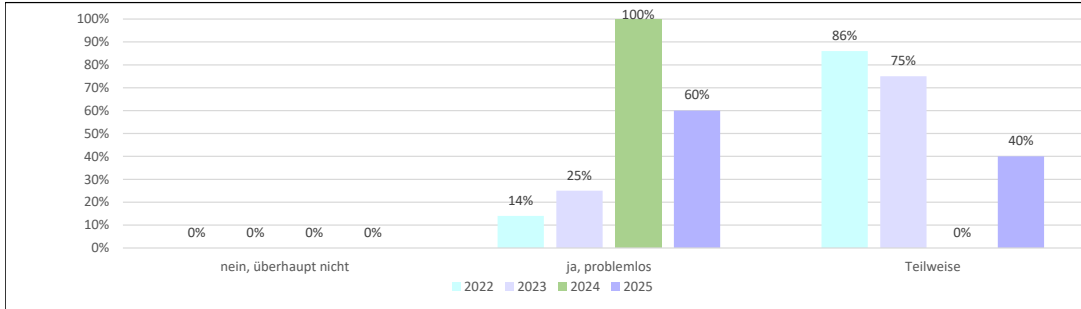
2022	2023	2024	2025
0%	0%	0%	0%
	17%	63%	36%
100%	83%	37%	64%



TG SHOP SEKTION KREUZLINGEN: Auswertung Umfrage Detailhandel

15	Gelang es Ihnen, grosse Preiserhöhungen bei den eingekauften Handelswaren / Rohwaren (sofern vorhanden) auf die Kunden abzuwälzen?	nein, überhaupt nicht
		ja, problemlos
		Teilweise

2022	2023	2024	2025
0%	0%	0%	0%
14%	25%	100%	60%
86%	75%	0%	40%



TG SHOP SEKTION KREUZLINGEN: Auswertung Umfrage Detailhandel

16	Können Sie die durchschnittliche Preiserhöhung auf die Artikel in Ihrem Sortiment im laufenden Jahr abschätzen?	Verkaufspreise sind mehrheitlich gesunken
		Verkaufspreise sind mehrheitlich unverändert
		Verkaufspreise sind um weniger als 5% gestiegen
		Verkaufspreise sind um mehr als 5% gestiegen

2022	2023	2024	2025
0%	8%	0%	12%
0%	17%	63%	36%
43%	42%	37%	26%
57%	33%	0%	26%

